



Módulo generador mediante la tecnología de PSA



Módulo compresor de aire

El Centrox es un generador de oxígeno ideal para su uso en muchas aplicaciones. La capacidad del Centrox para suministrar una concentración de oxígeno de hasta el 95 % a flujos de hasta 0,84 Nm<sup>3</sup>/h o 15 L/MIN (32 SCFH) lo hacen ideal para usos comerciales que precisan hasta 345 kPa o 3,5 barg (50 psig).

### Características

- Autónomo (compresores de aire internos)
- Controlado por microprocesador
- Costo operativo bajo
- Funcionamiento automático y sin supervisión
- Diseño de montaje en pared o en estante
- Cubiertas del generador de metal resistente
- Monitor de concentración de oxígeno

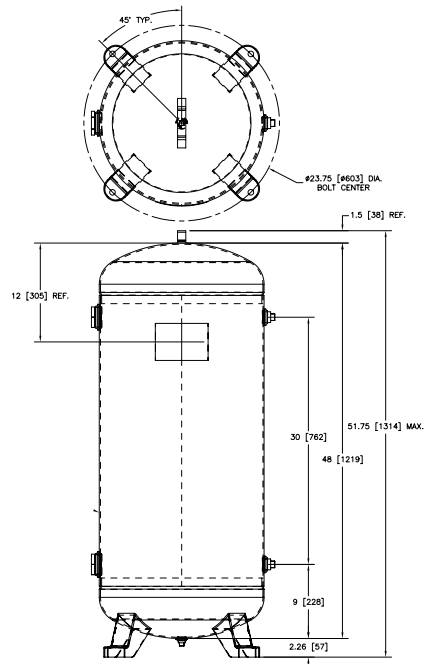
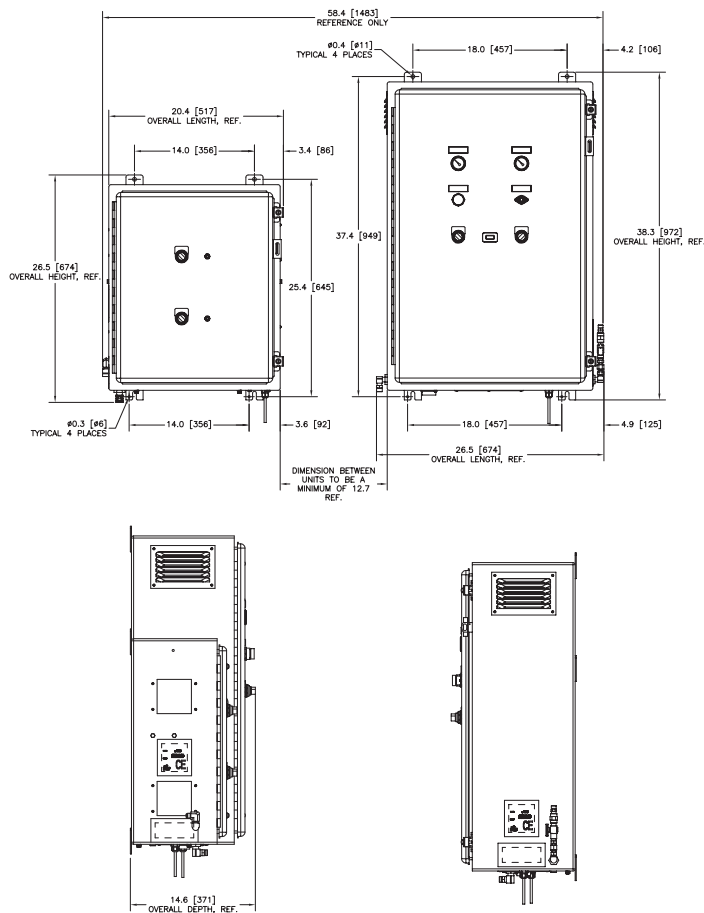
### Aplicaciones habituales

- Soldadura fuerte y soldadura
- Remediación ambiental
- Piscicultura
- Trabajo y soplado de vidrio
- Gas ozono de alimentación (generador)
- Medicina veterinaria
- Gas de alimentación de nanoburbujas

## Especificaciones

Flujo de producto <sup>1</sup>	0,84 Nm <sup>3</sup> /h o 15 L/MIN (32 SCFH)
Presión del producto	345 kPa o 3,5 barg (50 psig)
Concentración de producto	Hasta 95 %
Punto de rocío del producto	-73 °C (-100 °F)
Dimensiones (ancho x profundidad x altura) (nominal)	
○ Módulo compresor de aire	52 x 32 x 68 cm (21 x 13 x 27 in)
○ Módulo generador mediante la tecnología de PSA	68 x 37 x 97 cm (27 x 15 x 38 in)
Peso	
○ Módulo compresor de aire	45 kg (100 lb)
○ Módulo generador mediante la tecnología de PSA	73 kg (160 lb)
Nivel de sonido	70 dBA
Conexión física	
Salida de gas del producto	Válvula de demanda de oxígeno tamaño B
Condiciones ambientales de funcionamiento	Ubique el generador de oxígeno en un área bien ventilada que esté protegida de la intemperie y permanezca entre 4 °C (40 °F) y 44 °C (112 °F)
Requisitos de alimentación de control (monofásico)	120 V ~ ±10 %, 60 Hz, 11,0 A
Certificaciones y aprobaciones de un laboratorio de prueba nacionalmente reconocido (NRTL, por sus siglas en inglés)	CAN/CSA-C22.2 N.º 60601-1:08, AAMI ES60601-1, EN 60601-1-2: 2015/IEC 60601-1-2: 4.a edición, CISPR 11: 2009 + A1:2010/EN 55011:2009 + A1:2010
Receptor de oxígeno de 227,13 litros (60 galones)	
Dimensiones (diá. x altura)	65 x 131 cm (26 x 52 in)
Peso	72 kg (159 lb)

<sup>1</sup> SCF (pie cúbico estándar) de gas medido a 1 atmósfera y 70 °F/Nm<sup>3</sup> (metro cúbico normal) de gas medido a 1 atmósfera y 0 °C/L/MIN (litros por minuto) de gas medido a 1 atmósfera y 21 °C



Receptor de 227,13 litros (60 galones)

Nota: Todas las dimensiones son nominales.

## Información para pedidos

Modelo	Número de pieza	Descripción
Centrox <sup>1</sup>	AS074-1	120 V ~ ±10 %, 60 Hz con monitor de concentración de oxígeno (indicador LED)
	AS074-2	220 V ~ ±10 %, 50 Hz con monitor de concentración de oxígeno (indicador LED)
Accesorios requeridos	TA150-1	Receptor de oxígeno de 227,13 litros (60 galones)
	KI046-1	Kit de accesorios (conjunto de manguera de oxígeno trenzada de acero inoxidable de 3,05 m [10 pies] y válvula de esférica de oxígeno primaria/secundaria)
	KI470-1	Kit de accesorios (conjunto de regulador y manguera de oxígeno trenzada de acero inoxidable de 3,05 m [10 pies] con caudalímetro)
	KI225-1	Kit básico de accesorios
Accesorios opcionales	TA212-1	Kit de accesorios, mini receptor de oxígeno
	AN021-1	Analizador de oxígeno (Maxtec Handi)
	AN005-1	Analizador de oxígeno (Maxtec Max O <sub>2</sub> Plus)
	AN075-1	Analizador/sensor de oxígeno (Maxtec Max O <sub>2</sub> Plus)

Información para envíos	Centrox	Receptor de oxígeno de 227,13 litros (60 galones)
Clase	92,5	70
Número de clasificación de la mercancía	8421.39.8040	7311.00.0000
Dimensiones (ancho x profundidad x altura)	86 x 132 x 127 cm (34 x 52 x 50 in) con kits de accesorios, embalado	71 x 76 x 142 cm (28 x 30 x 56 in)
Peso bruto	254 kg (559 lb) con kits de accesorios, embalado	80 kg (177 lb)

### Garantía: Un (1) año para piezas y mano de obra de fábrica\*

\* Un entorno desprotegido o con ventilación inadecuada, o bien una potencia de control que no corresponda, pueden causar daños al generador de oxígeno que no están cubiertos por la garantía.

<sup>1</sup> Incluye manguera de interconexión roja de aire comprimido.

Todas las clasificaciones de rendimiento se basan en una temperatura ambiente de hasta 38 °C (100 °F), hasta 305 metros (1000 pies) de altura y 80 % de humedad relativa.



© 2023 AirSep Corporation. Todos los derechos reservados. AirSep se reserva el derecho de discontinuar sus productos o cambiar los precios, materiales, equipos, calidad, descripciones, especificaciones o procesos de sus productos en cualquier momento, sin previo aviso y sin más obligaciones o consecuencias. Quedan reservados todos los derechos expresamente indicados en este documento, según corresponda.



260 Creekside Drive  
Buffalo, NY 14228-2075 U.S.A.  
Tel: (716) 691-0202 ■ Fax: (716) 691-1255  
www.airsep.com ■ info@airsep.com  
ML-IND0008-3 E